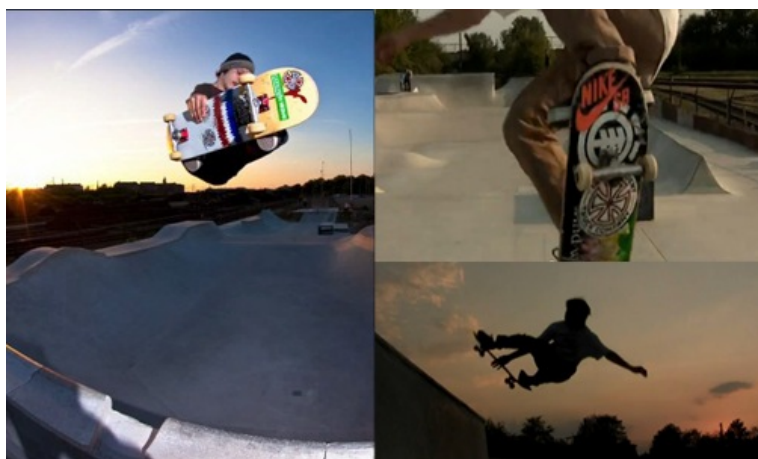


## Skatepark Douaneplein



Tijdens de zomer van 2011 is het skatepark alweer een maatje groter geworden. Naast de skatebowl is er nu veel plaats voor streetskate: dubbele pret dus voor skaters en bikers! Maar we gaan nog door, onze skatevrijwilligers steken binnenkort opnieuw de handen uit de mouwen... Regelmatig een kijkje gaan nemen op Douaneplein is dus meer dan aangewezen.



Voor de meer dan 500 skaters in Mechelen is er nu de skatebowl in een groot skatepark op Douaneplein. Tijdens de zomermaanden van 2008 hebben meer

dan 30 jonge vrijwilligers dit pareltje uit beton met eigen handen ontworpen en gebouwd, iets waar we als Mechelaar terecht meer dan trots op mogen zijn! Na de skatebowl dromen onze skaters al luidop van nog meer betonnen skatestructuren op deze plek. Stilaan komt hier dus een echt skatepark, met skatebowl, streetskate en nog veel meer! Samen met fuifzaal Perron M en Club Kamikaze (gepland in najaar 2012) wordt Douaneplein stilaan dé plek bij uitstek waar Mechelse jongeren hun eigen ding kunnen doen.

